



**Tandhjulsgea
Model SG80**

1 Generel information

Antal trin	2 til 5 geartrin, afhængig af udveksling
max. drejningsmoment	800Ncm
Udveksling	4:1 til 347:1
Virkningsgrad	Afhængig af udveksling og belastning
Gearhus	Trykstøbt aluminium
Byggeform	B3 – Fod B5 – Flange
Udgangsaksel	Stål med notgang
Tandhjul	2 trins: stål/stål. 3-5 trin: stål/fiber (option: stål/stål)

Option

Overfladebehandling	Hardcoating, fødevarerlak eller andre typer
Mekanisk	Speciel udførsel mulig ved forespørgsel

Akselbelastning

Max. akselbelastning	Radial	250N
Max. akselbelastning	Axial	120N

Rotationsretning ind/udgangsaksel

2- og 4 trin	Ind- og udgang drejer samme retning
3- og 5 trin	Ind- og udgang drejer modsat retning

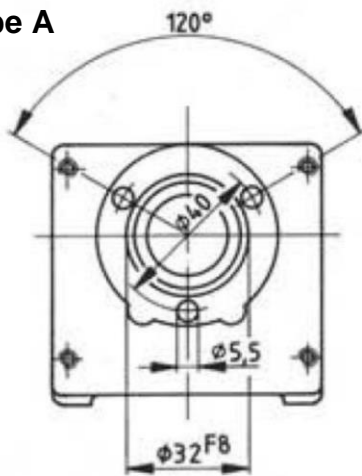
2 Virkningsgrad og drejningsmoment

Indgangsomdrejninger 2800 omdr/min						
Udveksling	M ₂ =800Ncm	M ₂ =400Ncm	M ₂ =200Ncm	M ₂ =100Ncm	M _{dmax}	Antal trin
i	η _{ges}	η _{ges}	η _{ges}	η _{ges}	S1 drift	
4	0,88	0,86	0,86	0,76	8	2
7,8	0,86	0,83	0,76	0,65	8	2
10,3	0,85	0,82	0,75	0,62	8	2
15,2	0,79	0,73	0,64	0,51	8	3
19	0,77	0,70	0,60	0,47	8	3
25	0,75	0,67	0,55	0,42	8	3
33	0,72	0,62	0,49	0,34	8	3
41,5	0,67	0,57	0,43	0,30	8	4
51,5	0,64	0,52	0,39	0,26	8	4
61	0,62	0,50	0,36	0,24	8	4
81	0,55	0,42	0,28	0,18	8	4
107	0,52	0,38	0,25	0,15	8	4
149	0,44	0,31	0,19	0,10	8	5
197	0,39	0,26	0,15	0,08	8	5
262	0,34	0,22	0,12	0,06	8	5
347	0,29	0,18	0,09	0,05	8	5

Indgangsomdrejninger 1400 omdr/min						
Udveksling	M ₂ =800Ncm	M ₂ =400Ncm	M ₂ =200Ncm	M ₂ =100Ncm	M _{dmax}	Antal trin
i	η _{ges}	η _{ges}	η _{ges}	η _{ges}	S1 drift	
4	0,89	0,87	0,85	0,80	8	2
7,8	0,87	0,85	0,81	0,72	8	2
10,3	0,86	0,83	0,79	0,70	8	2
15,2	0,81	0,78	0,70	0,59	8	3
19	0,80	0,75	0,68	0,55	8	3
25	0,79	0,72	0,65	0,50	8	3
33	0,76	0,69	0,59	0,45	8	3
41,5	0,71	0,63	0,52	0,39	8	4
51,5	0,68	0,60	0,48	0,35	8	4
61	0,67	0,57	0,44	0,31	8	4
81	0,62	0,62	0,37	0,23	8	4
107	0,59	0,47	0,33	0,20	8	4
149	0,52	0,39	0,26	0,15	8	5
197	0,46	0,34	0,21	0,12	8	5
262	0,42	0,29	0,17	0,10	8	5
347	0,36	0,25	0,14	0,07	8	5

3 Motorflange

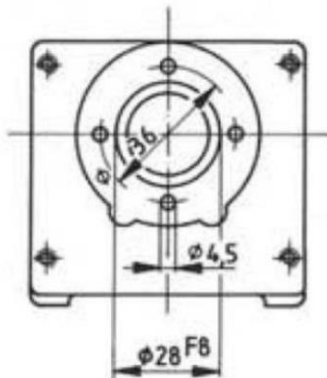
3.1 Type A



For påbygning på motortyperne:

KM 80, KM 87, KG87
DM/WKM 80, ODM/OWK 80,
DM/WKM 90,
ODM/OWK 90,
ED1/EW1 70, ED2/EW2 70, ED1/EW1
80,
ED2/EW2 80, ED1/EW1 90, ED2/EW2
90,
PM1 48, PM1 60, PM1 72, PM1 85
IGK 65, IGK 80, IGK 90
IGL 65, IGL 80, IGL 90

3.2 Type B

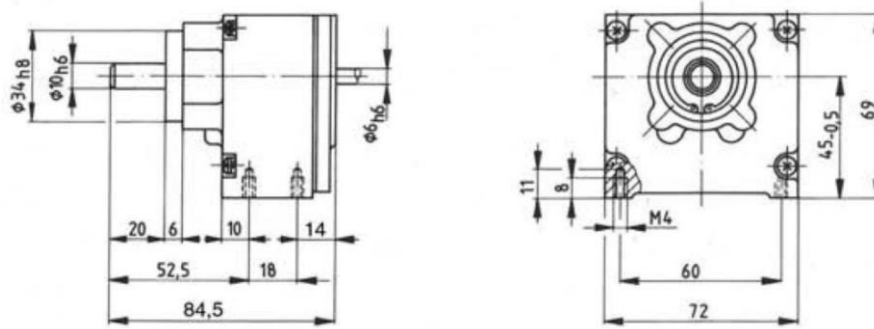


For påbygning på motortyperne:

KM 70, DM/WKM 70, ODM/OWK 70,
EM 70, EM 80, EM 87, EM 94, MG 2-65
BGK 48

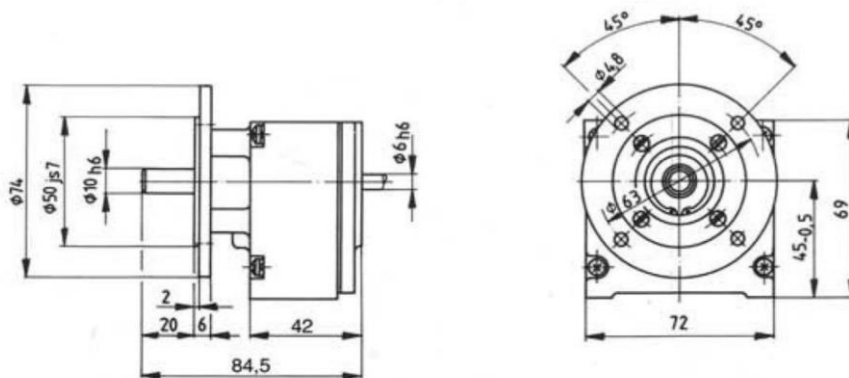
4 Dimensioner

4.1 SG80-B3



Vægt	
2-trin	0,75kg
3-trin	0,78kg
4-trin	0,81kg
5-trin	0,84kg

4.2 SG80-B5



Vægt	
2-trin	0,80kg
3-trin	0,83kg
4-trin	0,86kg
5-trin	0,89kg