



**DC-Motor  
Model KG**

## 1 Grundlæggende tekniske data

Motor	DC motor, med feltvikling, med kulbørster
Tilkoblingsform	DC shuntkoblet
Spænding	Anker 160V DC, Felt 190V DC
Effektområde	34 til 330 W
Temperaturklasse	B (130°C)
Hus	Trykstøbt aluminium
Byggeform	B3, B14
Flange	Afhængig af geartype
Udgangsaksel	Afhængig af geartype
Tæthed	IP54
Køling	Konvektion (uden ventilator)
Tilslutnings måde	Klemkasse med skrueklemmer
Klemkasse	K1 – Plast med 1x PG11 forskruring
Kulbørster	Udskiftelige, design afhængig af motorstørrelse
Lakering	RAL 5002, ultramarineblå, mat satin

### Options

Elektrisk	Anden spænding/vikling
Mekanisk	Special udførsel mulig ved forespørgsel
Feedback system	Tachogenerator, Hallsensor
Varmebeskyttelse	Åbne-eller lukkekontakt
Tæthed	IP23 til IP55
Lakering	Andre farver
Overfladebehandling	Hardcoating, fødevarelak eller andre typer
Godkendelse	CE
DC-Regulator	Type ARI Type KBMM

**Standard versioner til omgående levering.**

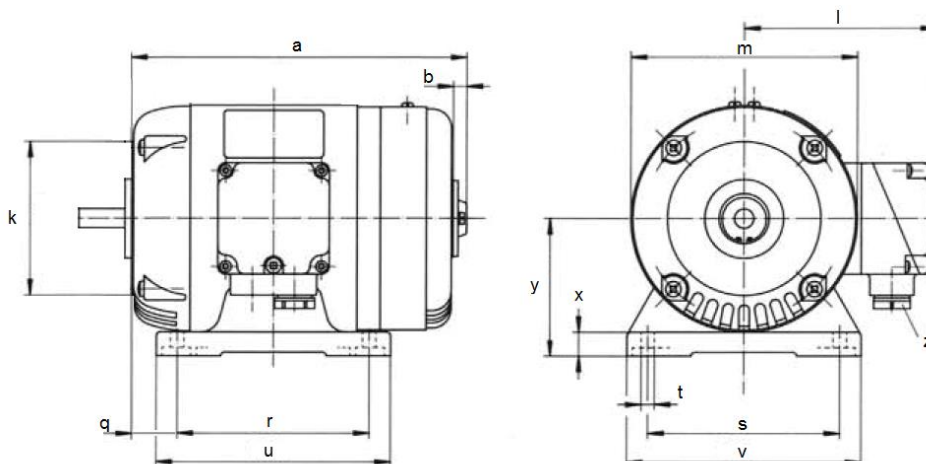
## 2 Tekniske data

Type	Nominel effekt P2 [W]	Omdr/min N [min-1]	Moment M [Ncm]	Effektforbrug P1 [W]	Holder for kulbørste
KM 70-40	34	3000	10,8	68	Skruedæksel
KM 70-40	41	4000	9,8	75	Skruedæksel
KM 70-40	45	5000	8,6	79	Skruedæksel
KM 70-40	49	6000	7,8	83	Skruedæksel
KM 70-40	53	8000	6,3	87	Skruedæksel
KM 70-40	56	10000	5,3	90	Skruedæksel
KM 80-30	40	3000	12,7	78	Kulbro
KM 80-30	50	4000	11,9	88	Kulbro
KM 80-30	55	5000	10,5	93	Kulbro
KM 80-40	55	3000	17,5	95	Kulbro
KM 80-40	65	4000	15,5	105	Kulbro
KM 80-40	70	5000	13,4	110	Kulbro
KM 80-60	70	3000	22,3	115	Kulbro
KM 80-60	85	4000	20,3	130	Kulbro
KM 80-60	90	5000	17,2	135	Kulbro
KM 87-30	65	3000	20,7	115	Skruedæksel
KM 87-30	75	4000	17,9	125	Skruedæksel
KM 87-30	80	5000	15,3	130	Skruedæksel
KM 87-40	90	3000	28,6	142	Skruedæksel
KM 87-40	100	4000	23,9	152	Skruedæksel
KM 87-40	105	5000	19,1	157	Skruedæksel
KM 87-60	110	3000	35,0	168	Skruedæksel
KM 87-60	125	4000	29,2	183	Skruedæksel
KM 87-60	130	5000	24,8	188	Skruedæksel
KM 94-40	120	3000	38,2	180	Kulbro
KM 94-40	130	4000	31,0	190	Kulbro
KM 94-40	140	5000	27,7	200	Kulbro
KM 94-60	160	3000	50,9	230	Kulbro
KM 94-60	170	4000	40,6	240	Kulbro
KM 94-60	180	5000	34,4	250	Kulbro
KM 120-45	160	3000	50,9	240	Kulbro
KM 120-45	180	4000	43,0	260	Kulbro
KM 120-45	200	5000	38,2	280	Kulbro
KM 120-65	210	3000	66,8	300	Kulbro
KM 120-65	240	4000	57,3	330	Kulbro
KM 120-65	260	5000	49,6	350	Kulbro
KM 120-80	260	3000	82,7	360	Kulbro
KM 120-80	300	4000	71,6	400	Kulbro
KM 120-80	330	5000	63,0	430	Kulbro

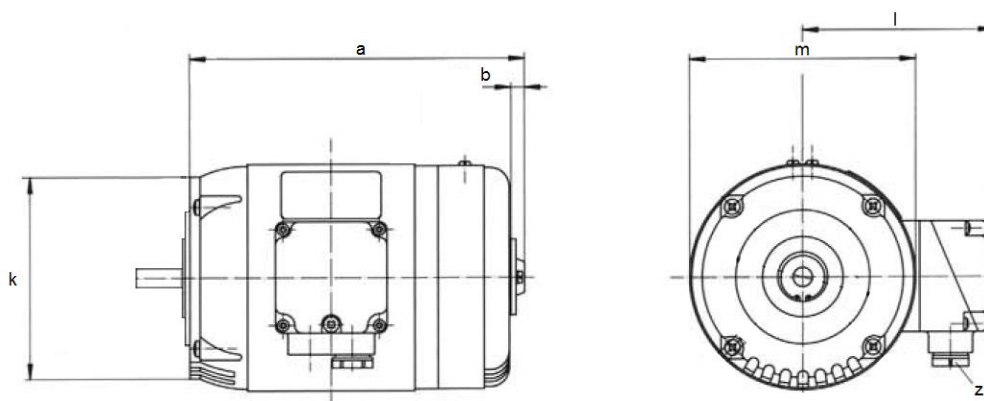
Markerede typer er på lager til omgående levering.

### 3 Dimensioner

B3



B14



Målskiten er vist som udgaven med med kul monteret i kulbro og IP23 tæthed (ventilationshuller i lejeskjold)

KG	a	b	K	k	l	m	q	r	s	t	u	v	x	y	Vægt i kg	
	B14 -0,5		B3	B14										-0,5	B3	B14
70-40	126,5	5	65	70	81	80	21	60	75	5,5	78	93	8	50	1,45	1,4
80-30	140,5	7	65	80	90	95	14	90	80	6,6	110	100	9	56	2	1,9
80-40	140,5	7	65	80	90	95	14	90	80	6,6	110	100	9	56	2,3	2,2
80-60	160,5	7	65	80	90	95	24	90	80	6,6	110	110	9	56	2,8	2,7
87-30	148,5	7	80	90	94	106	17	90	90	6,6	110	110	10	63	2,4	2,3
87-40	148,5	7	80	90	94	106	17	90	90	6,6	110	110	10	63	2,6	2,5
87-60	168,5	7	80	90	94	106	27	90	90	6,6	110	110	10	63	3,5	3,4
94-40	154,5	7	80	105	100	118	14	100	100	7	122	122	12	71	3,3	3,1
94-60	174,5	7	80	105	100	118	24	100	100	7	122	122	12	71	4,1	3,9
120-45	181,5	7	80	120	112	140	21,5	110	120	9	135	145	12	80	5,2	4,8
120-65	201,5	7	80	120	112	140	31,5	110	120	9	135	145	12	80	6,5	6,1
120-80	221,5	7	80	120	112	140	41,5	110	120	9	135	145	12	80	7,5	7,1

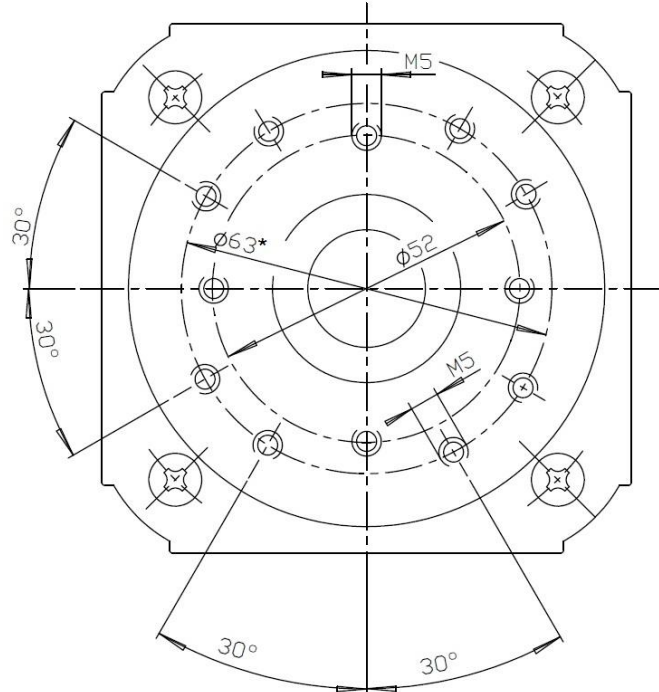
Alle angivelser i mm  
Markerede typer er på lager til omgående levering.

z 1x PG11 forskruring

## 4 Flange og akseludførelse

### 4.1 For sammenbygning med geartyperne VE31, Z3, Z5, Z10, Z14, Z20

#### Motorflange



Formen på motorhuset afviger. Skitsen er dog korrekt mht. målangivelser!

#### Motoraksel

