

**DC-Motor
Model PM1**

1 Grundlæggende tekniske data

Motor	DC motor, permanentmagnet med kulbørster
Spænding	24VDC eller 160VDC
Effektområde	4 til 160 W
Temperaturklasse	B (130°C)
Hus	Plast og trykstøbt aluminium (lejeskjolde)
Byggeform	B3, B14
Flange	Afhængig af geartype
Udgangsaksel	Afhængig af geartype
Tæthed	IP44
Køling	Konvektion (uden ventilator)
Tilslutningsmåde	Skrueklemmer
Klemkasse	Indbygget i motorhus
Kulbørster	Udskiftelige, design afhængig af motorstørrelse

Options

Elektrisk	Anden spænding/ vikling
Mekanisk	Special udførsel mulig ved forespørgsel
Bremse	24VDC
Feedback system	Tachogenerator, Hallsensor
Varmebeskyttelse	Åbne-eller lukkekontakt
Tæthed	Op til IP55
Godkendelse	CE
DC-Regulering	Type ARI

Standard versioner til omgående levering.

2 Tekniske Data 24 V

Type	Nominel effect P2 [W]	Omdr/min N [min-1]	Moment M [Ncm]	Nominelt strømforbrug I [A]	Startstrøm ved 20°C I [A]	Max. tilladelige strøm I [A]
PM1 40-20	4	2000	1,9	0,45	0,8	-
PM1 40-20	5,5	3000	1,8	0,55	1,3	-
PM1 40-20	7	4000	1,7	0,65	2	-
PM1 40-20	9	5000	1,7	0,80	2,8	-
PM1 40-45	6,5	2000	3,1	0,60	1,7	-
PM1 40-45	9,5	3000	3,0	0,75	2,9	-
PM1 40-45	12	4000	2,9	0,90	4,5	-
PM1 40-45	15	5000	2,9	1,10	6,5	-
PM1 48-25	8	2000	3,8	0,65	2,2	-
PM1 48-25	12	3000	3,8	0,86	4,1	-
PM1 48-25	16	4000	3,8	1,08	6,6	-
PM1 48-25	20	5000	3,8	1,3	9,6	-
PM1 48-55	12	2000	5,7	0,8	5,4	-
PM1 48-55	18	3000	5,7	1,1	10	-
PM1 48-55	24	4000	5,7	1,4	16	-
PM1 48-55	30	5000	5,7	1,7	24	-
PM1 60-30	17	2000	8,2	1,22	7	-
PM1 60-30	25	3000	8,0	1,65	13,5	-
PM1 60-30	32	4000	7,8	2	22,5	-
PM1 60-30	40	5000	7,8	2,4	34	-
PM1 72-35	36	2000	17	2,4	13	23
PM1 72-35	54	3000	17	3,3	25	32
PM1 72-35	72	4000	17	4,2	41	41
PM1 72-35	90	5000	17	5,5	62	51
PM1 85-40	65	2000	30	4	29	32
PM1 85-40	110	3000	30	5,5	(56)	44
PM1 85-40	125	4000	30	7,1	(94)	57
PM1 85-40	160	5000	30	8,7	(140)	70

Markerede typer er på lager til omgående levering.

De i parentes beskrevne startstrømme kan svække permanetmagneterne og bør elimineres ved passende foranstaltninger. Benyt f.eks motorstyring type ARI.

3 Tekniske data 160 V

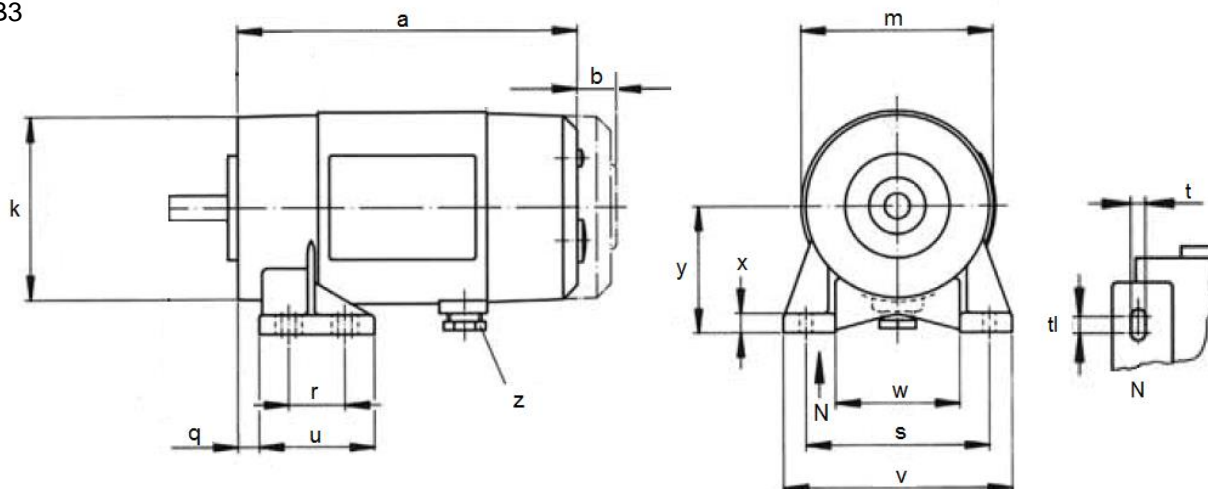
Type	Nominel effect P2 [W]	Omdr/min N [min-1]	Moment M [Ncm]	Nominelt strømforbrug I [A]	Startstrøm ved 20°C I [A]	Max. tilladelige strøm I [A]
PM1 48-25	8	2000	3,8	0,082	0,27	-
PM1 48-25	12	3000	3,8	0,110	0,51	-
PM1 48-25	16	4000	3,8	0,136	0,82	-
PM1 48-25	20	5000	3,8	0,163	1,2	-
PM1 48-55	12	2000	5,7	0,10	0,65	-
PM1 48-55	18	3000	5,7	0,14	1,25	-
PM1 48-55	24	4000	5,7	0,18	2	-
PM1 48-55	30	5000	5,7	0,22	3	-
PM1 60-30	17	2000	8,2	0,16	0,9	-
PM1 60-30	25	3000	8,0	0,21	1,75	-
PM1 60-30	32	4000	7,8	0,25	2,9	-
PM1 60-30	40	5000	7,8	0,30	4,3	-
PM1 72-35	36	2000	17	0,30	1,6	2,9
PM1 72-35	54	3000	17	0,42	3,2	4,1
PM1 72-35	72	4000	17	0,53	5,3	5,3
PM1 72-35	90	5000	17	0,70	(8)	6,4
PM1 85-40	65	2000	30	0,5	3,6	4
PM1 85-40	110	3000	30	0,7	(7,1)	5,6
PM1 85-40	125	4000	30	0,9	(11,8)	7,1
PM1 85-40	160	5000	30	1,1	(17,6)	8,7

Markerede typer er på lager til omgående levering.

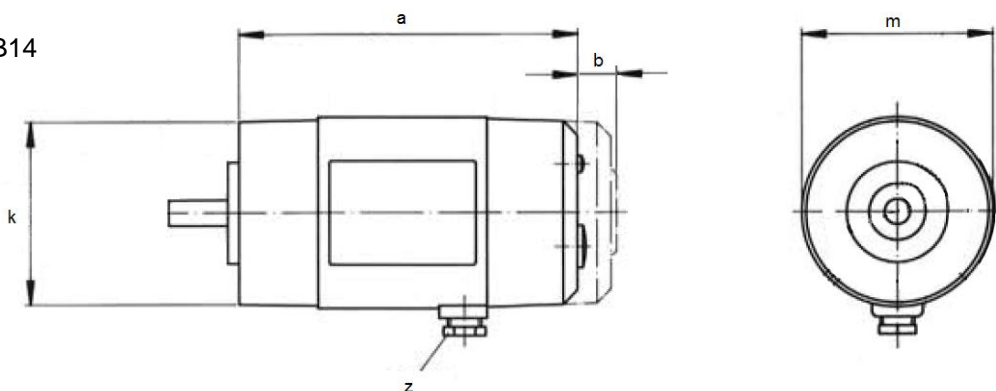
De i parentes beskrevne startstrømme kan svække parmanentmagneterne og bør elimineres ved passende foranstaltninger. Benyt f.eks motorstyring type ARI.

4 Dimensioner

B3



B14



PM1	a	B	k	M	q	r	s	t	tl	u	v	w	x	y	z	Vægt i kg
40-20	75,5	13,5	42	43	1	-	45	4,5	5	20	57	27	5	28	z1	0,3
40-45	100,5	13,5	42	43	1	-	45	4,5	5	20	57	27	5	28	z1	0,5
48-25	98,5	13,5	50	53	5,5	-	55	4,5	5	22	69	37	6	36	z2	0,6
48-55	128,5	13,5	50	53	5,5	-	55	4,5	5	22	69	37	6	36	z2	0,9
60-30	120,5	14	65	68	7,5	20	65	4,5	5	41	81	44	7	45	z3	1,1
72-35	140,5	14	80	82	6,5	25	75	5,5	5	48	93	52	8	50	z3	1,7
85-40	152,5	14	80	88	5,5	30	80	6,6	5	55	100	55	9	56	z3	2,3

Alle angivelser i mm

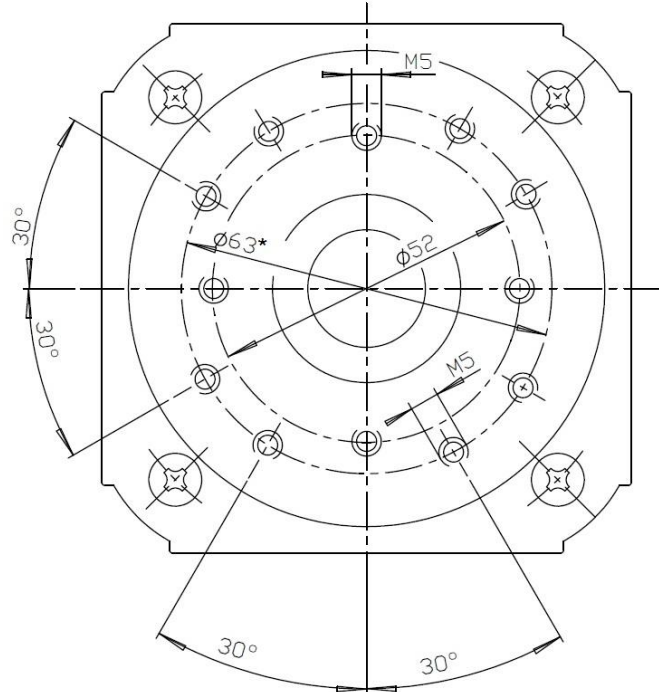
Markerede typer er på lager til omgående levering.

- b Indbygning af tachogenerator eller hallsensor forlænger motoren med målet "b" (længere endedæksel).
- z1 Byggestørrelse 40-20 og 40-45 leveres med 150mm lang tilslutningsledning. Der kan ikke garanteres højere end IP44 tæthed ved kabelgennemføringen i endedækslet.
- z2 Byggestørrelse 48-25 og 48-55 leveres med 4mm tykke til kabelgennemføring.
- z3 Øvrige byggestørrelser leveres med PG7 forskruling som vist på tegning. Kan alternativt monteres axialt i endedækslet

5 Flange og akseludførel

5.1 For sammenbygning med geartyperne VE31, Z3, Z5, Z10, Z14, Z20

Motorflange



* Gælder ikke byggestørrelse 40 og 48

Formen på motorhuset afviger. Skitsen er dog korrekt mht. målangivelser!

Motoraksel

